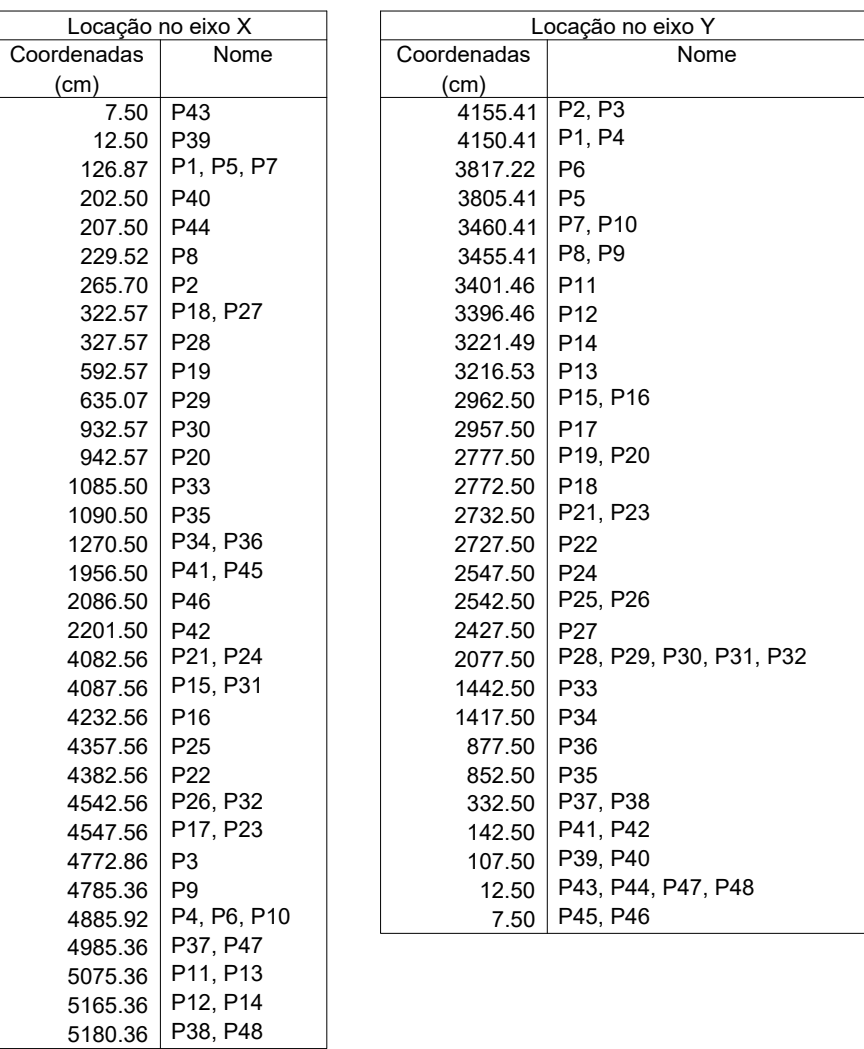


escala 1:75



Os esforços indicados nesta tabela são os valores máximos obtidos pela envoltória de todas as combinações definidas para as fundações. Para



CONTEÚDO:  
PLANTA DE LOCAÇÃO







Legenda dos pilares		Legenda das vigas e paredes	
	Pilar que passa		Viga

COLOR 01 - 0.10	} FLOTAR EM PRETO
COLOR 02 - 0.20	
COLOR 03 - 0.30	
COLOR 04 - 0.40	
COLOR 05 - 0.50	
COLOR 06 - 0.60	
COLOR 07 - 0.00	
COLOR 109 - 0.10	
COLOR 209 - 0.50	

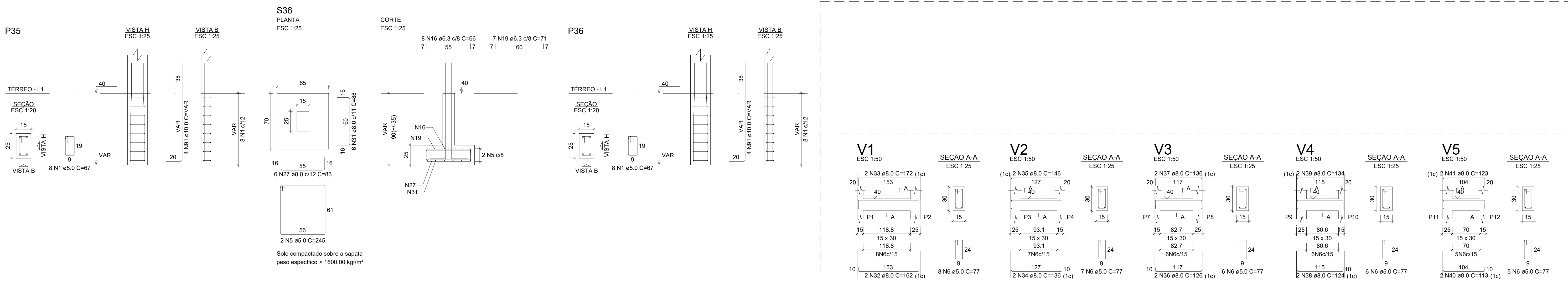
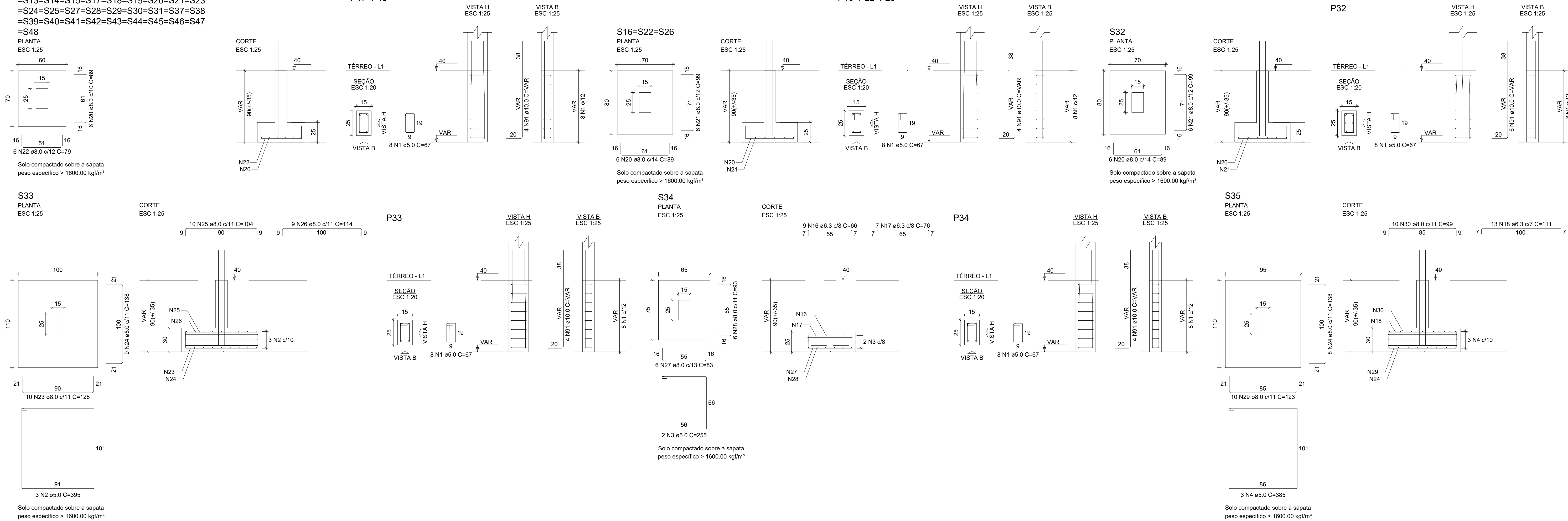


Legenda dos pilares		Legenda das vigas e paredes	
	Pilar que morre		Viga

NENHUMA PARTE DESTA FRANCHA PODE SER UTILIZADA OU REPRODUZIDA - EM QUALQUER MODO OU FORMA, SEJA MECÂNICO OU ELETRÔNICO, FOTÓCÓPIA, GRAVAÇÃO ETC. - NEM APROPRIADA E ILUSTRADA, SEM PERMISSÃO DO BUREAU DE MARQUE, SEM A EXPRESSA AUTORIZAÇÃO POR ESCRITO DESTE ESTABELECIMENTO.



P1=P2=P3=P4=P5=P6=P7=P8=  
=P9=P10=P11=P12=P13=P14=  
=P15=P17=P18=P19=P20=P21=  
=P23=P24=P25=P27=P28=P29=  
=P30=P31=P37=P38=P39=P40=  
=P41=P42=P43=P44=P45=P46=  
=P47=P48

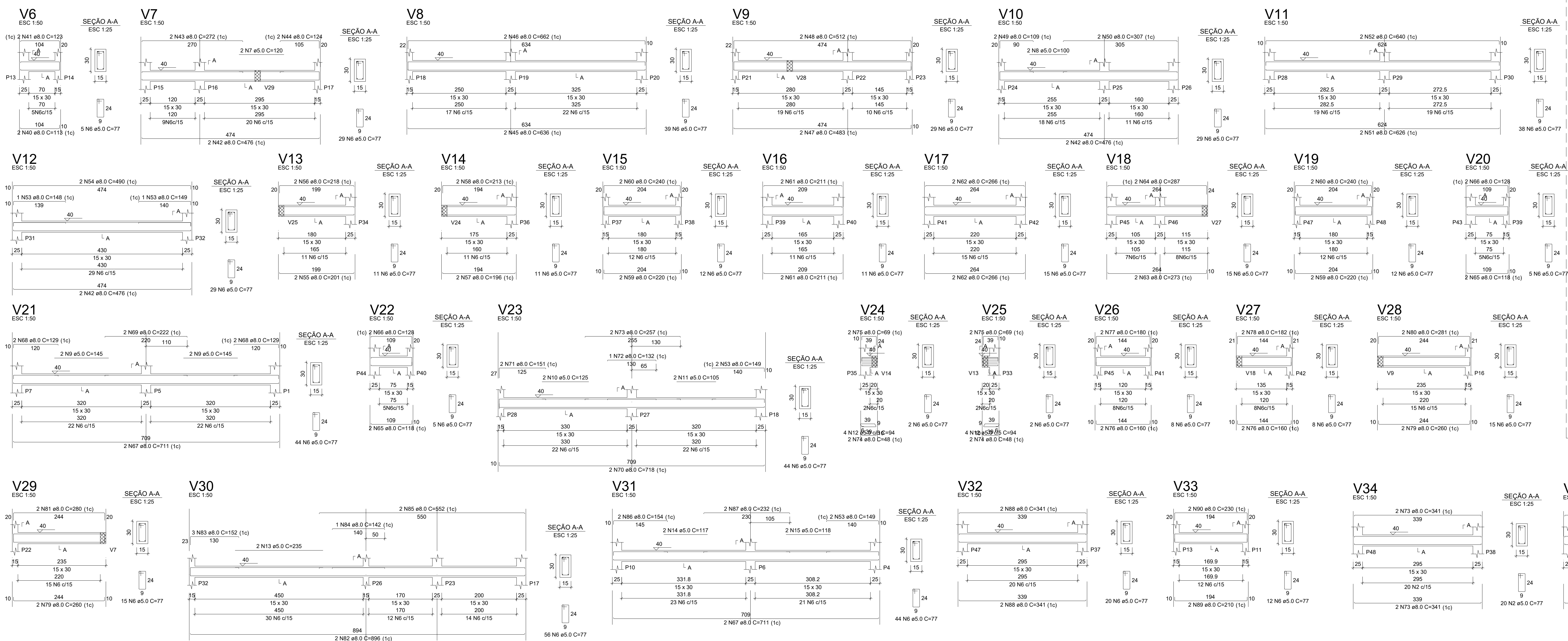


Relação DO AÇO

40d/P1	P32	S35	V2	35d/P2			P32	S35	V2
				S35	V2	V11			
V11	V11	V11	V11	V11	V11	V11	V11	V11	V11
V14	V14	V14	V14	V14	V14	V14	V14	V14	V14
V17	V17	V17	V17	V17	V17	V17	V17	V17	V17
V20	V20	V20	V20	V20	V20	V20	V20	V20	V20
V23	V23	V23	V23	V23	V23	V23	V23	V23	V23
V26	V26	V26	V26	V26	V26	V26	V26	V26	V26
V29	V29	V29	V29	V29	V29	V29	V29	V29	V29
V32	V32	V32	V32	V32	V32	V32	V32	V32	V32
C60	N	DAM	QUANT	C	C TOTAL	C TOTAL	C TOTAL	C TOTAL	C TOTAL
C60	1	5,0	384	67	25728				
	2	5,0	384	67	25728				
	3	5,0	2	235	510				
	4	5,0	3	385	385				
	5	5,0	2	235	510				
	6	5,0	897	77	45690				
	7	5,0	2	120	240				
	8	5,0	2	120	240				
	9	5,0	4	145	580				
	10	5,0	2	120	240				
C60	11	5,0	2	105	210				
	12	5,0	2	105	210				
	13	5,0	2	235	470				
	14	5,0	2	117	234				
	15	5,0	2	2	118	236			
	16	5,0	2	2	118	236			
	17	6,3	7	76	532				
	18	6,3	11	111	783				
	19	6,3	264	89	2370				
	20	8,0	24	99	2376				
	21	8,0	240	24	18960				
	22	8,0	2	128	1280				
	23	8,0	2	138	1380				
	24	8,0	2	104	1040				
	25	8,0	2	114	1140				
	26	8,0	2	93	930				
	27	8,0	2	93	930				
	28	8,0	2	93	930				
	29	8,0	2	93	930				
	30	8,0	2	93	930				
	31	8,0	2	162	324				
	32	8,0	2	162	324				
	33	8,0	2	162	324				
	34	8,0	2	136	272				
	35	8,0	2	128	256				
	36	8,0	2	128	256				
	37	8,0	2	124	248				
	38	8,0	2	124	248				
	39	8,0	2	113	226				
	40	8,0	2	113	226				
	41	8,0	2	676	2656				
	42	8,0	2	676	2656				
	43	8,0	2	124	248				
	44	8,0	2	124	248				
	45	8,0	2	662	1324				
	46	8,0	2	662	1324				
	47	8,0	2	512	1024				
	48	8,0	2	512	1024				
	49	8,0	2	207	614				
	50	8,0	2	207	614				
	51	8,0	2	207	614				
	52	8,0	2	640	1280				
	53	8,0	2	148	1480				
	54	8,0	2	640	1280				
	55	8,0	2	218	436				
	56	8,0	2	218	436				
	57	8,0	2	218	436				
58	8,0	2	218	436					
59	8,0	2	218	436					
60	8,0	2	218	436					
61	8,0	2	218	436					
62	8,0	2	246	900					
63	8,0	2	218	436					
64	8,0	2	287	574					
65	8,0	2	118	512					
66	8,0	2	118	512					
67	8,0	2	118	512					
68	8,0	2	129	516					
69	8,0	2	222	1178					
70	8,0	2	129	516					
71	8,0	2	151	1436					
72	8,0	2	132	132					
73	8,0	2	257	257					
74	8,0	2	48	48					
75	8,0	2	160	640					
76	8,0	2	160	640					
77	8,0	2	160	640					
78	8,0	2	182	640					
79	8,0	2	287	287					
80	8,0	2	281	562					
81	8,0	2	281	562					
82	8,0	2	288	1752					
83	8,0	2	152	152					
84	8,0	2	142	142					
85	8,0	2	152	152					
86	8,0	2	154	308					
87	8,0	2	154	308					
88	8,0	2	341	1364					
89	8,0	2	341	1364					
90	8,0	2	230	460					
91	8,0	2	230	460					
92	8,0	2	230	460					
93	8,0	2	230	460					
94	8,0	2	230	460					
95	8,0	2	230	460					
96	8,0	2	230	460					
97	8,0	2	230	460					
98	8,0	2	230	460					
99	8,0	2	230	460					
100	8,0	2	230	460					

AÇO	DIAM (mm)	C.TOTAL (m)	PESO + 10% (kg)
CA50	6.3	35.9	9.7
	8.0	957.1	415.4
	10.0	275.5	186.8
CA60	5.0	782.1	132.6
PESO TOTAL (kg)			
CA50	611.9		
CA60	132.6		

Volume de concreto (C-25) = 6.23 m³  
Volume de concreto (C-20) = 5.64 m³  
Área de forma = 144.19 m²

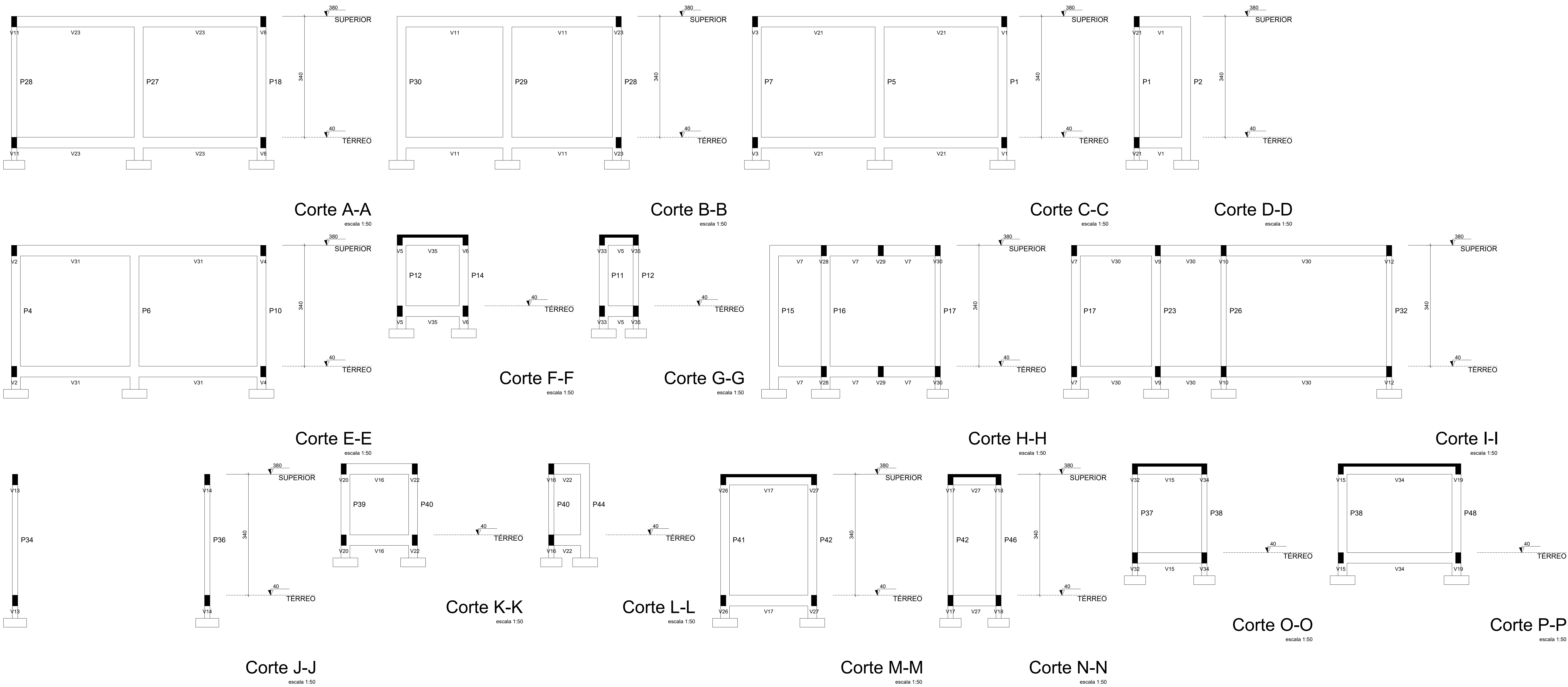













PROJETO:  
**U.E BARÃO DE GUERGUÉIA**

PROJETO TIPO: PROJETO DE INFRAESTRUTURA EDUCACIONAL

PROPRIETÁRIO:  
NOME DO PROPRIETÁRIO  
CPF.:

AUTOR DO PROJETO:  
  
PHABULLO HUDSON SOUSA ARAUJO  
CREA - 1918962669

RESPONSÁVEL TÉCNICO:  
ARQUITETO / ENGENHEIRO  
CAU / CREA

APROVAÇÕES:

OBSERVAÇÕES:

COORDENAÇÃO:  
-

RESPONSÁVEL TÉCNICO:  
-

PROPRIETÁRIO:  
GOVERNO DO PIAUÍ

ENDEREÇO:  
RUA DEOCLÉCIO RÊGO, S/N, UNIÃO - PI

DESENHISTA:  
PHABULLO HUDSON SOUSA ARAUJO

REVISÃO:

DATA:  
13/06/21

ESCALA:  
NO DESENHO

FORMATO:  
A0 (841 x 1189)

CONTEÚDO:  
CORTE AA, CORTE BB, CORTE CC, CORTE DD, CORTE EE, CORTE FF, CORTE GG,  
CORTE HH, CORTE II, CORTE JJ, CORTE KK, CORTE LL, CORTE MM, CORTE NN, CORTE  
OO, CORTE PP

NENHUMA PARTE DESTA PRATICA PODE SER UTILIZADA OU REPRODUZIDA, EM QUALQUER MEIO OU FORMA, SEM A AUTORIZAÇÃO DO PROJETISTA RESPONSÁVEL.  
OU ESTOJADA EM SISTEMA DE BANCO DE DADOS, SEM A EXPRESSA AUTORIZAÇÃO DO PROJETISTA RESPONSÁVEL.